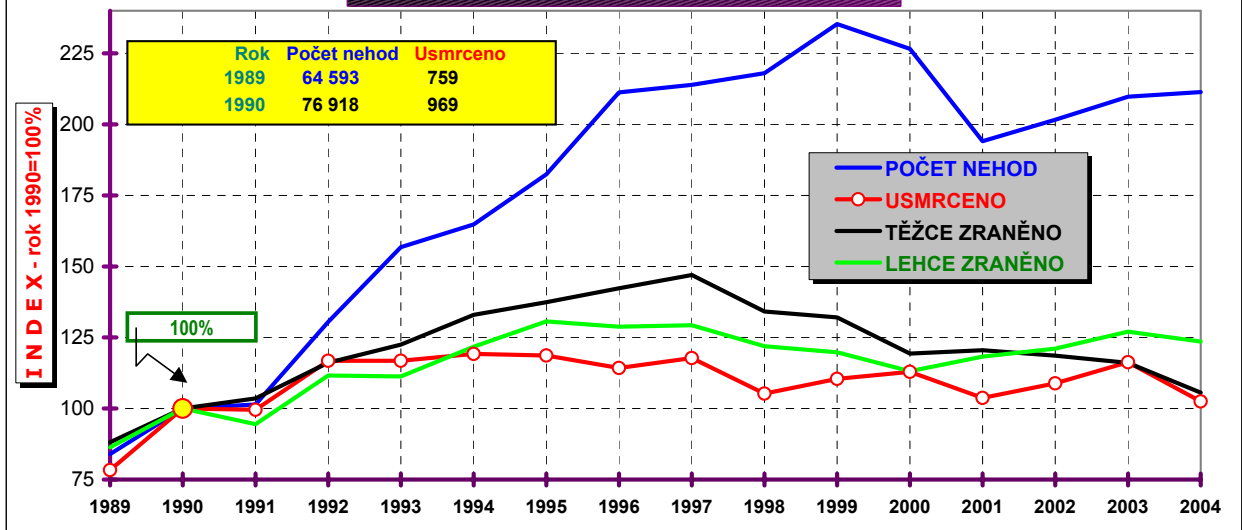
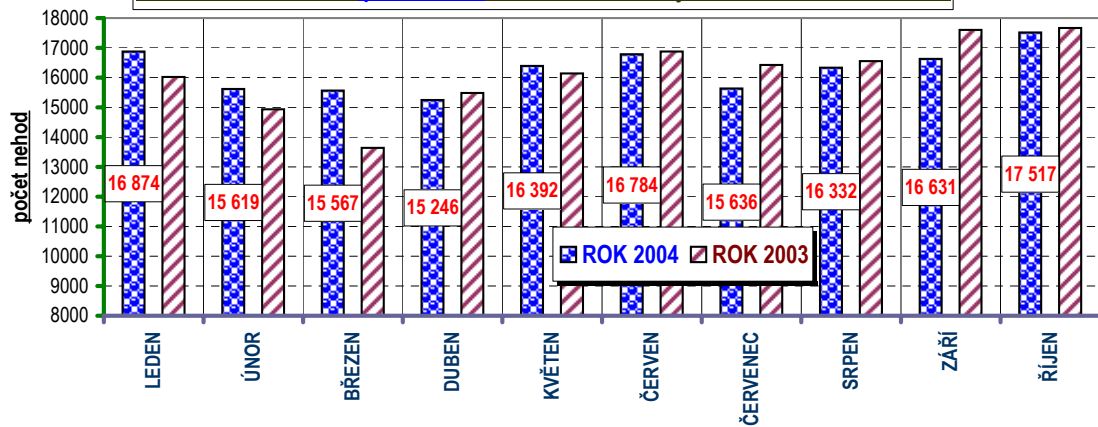


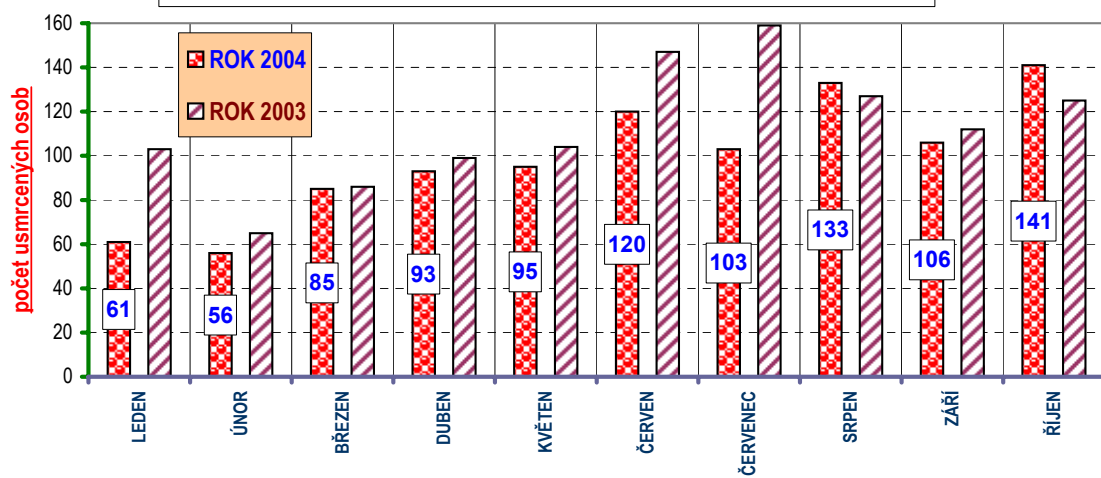
**VÝVOJ POČTU NEHOD A JEJICH NÁSLEDKŮ
za leden až říjen od r. 1990**



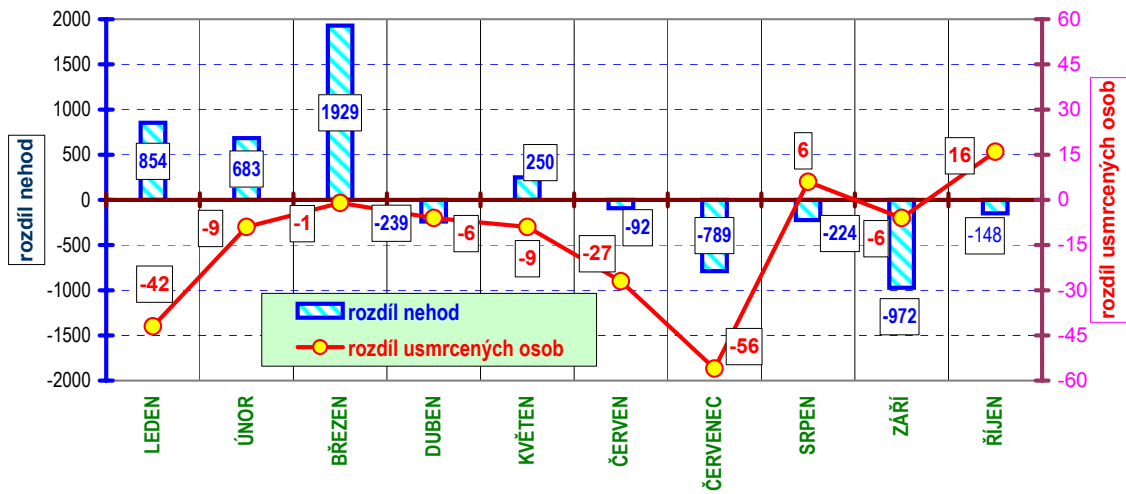
POROVNÁNÍ MĚSÍCŮ - počet nehod: období leden až říjen 2004 - rok 2003 až 2004



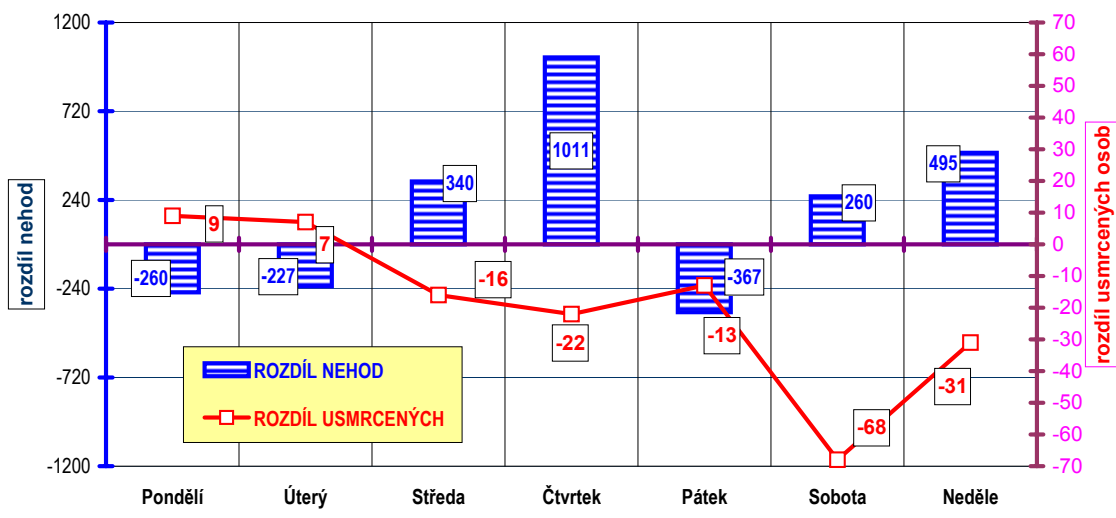
POROVNÁNÍ MĚSÍCŮ - počet usmrcených: období leden až říjen 2004 - r. 2003 a 2004



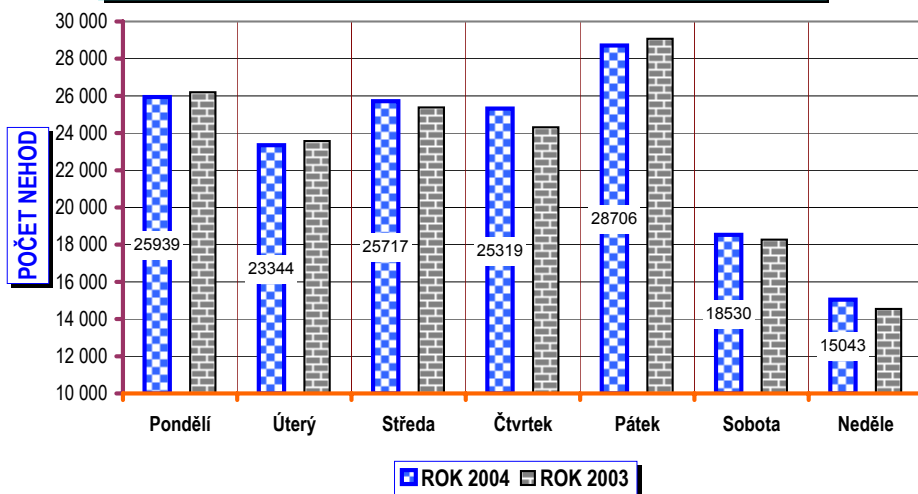
Porovnání měsíců - období leden až říjen 2004 - rok 2004 oproti roku 2003



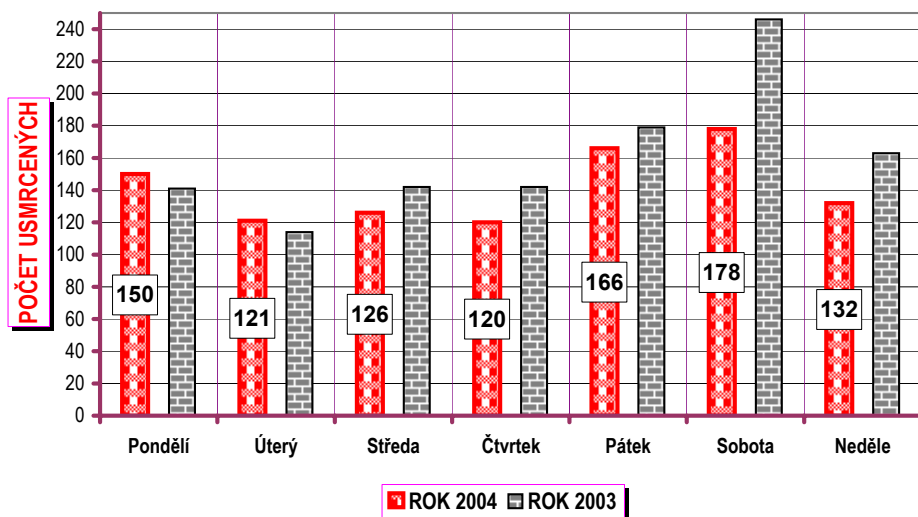
Porovnání dnů v týdnu - období leden až říjen 2004 - rok 2004 oproti roku 2003



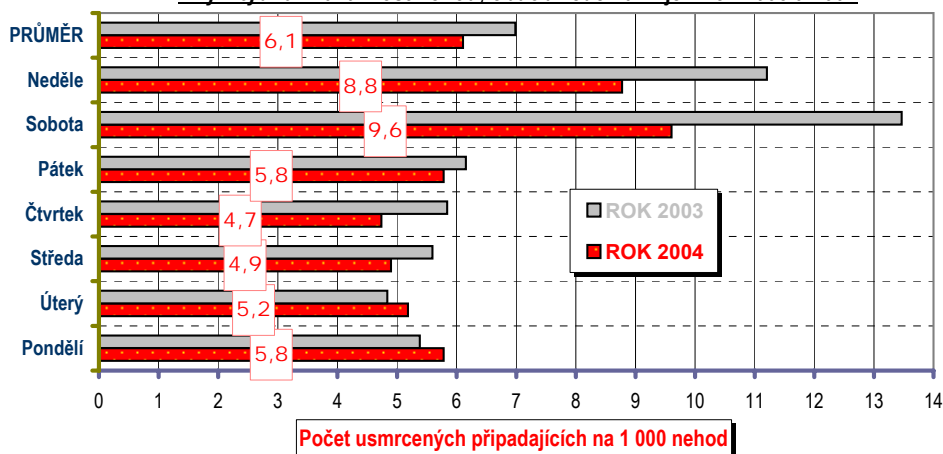
DENNÍ ČLENĚNÍ NEHOD - období leden až říjen 2004 - rok 2003 a 2004, porovnání



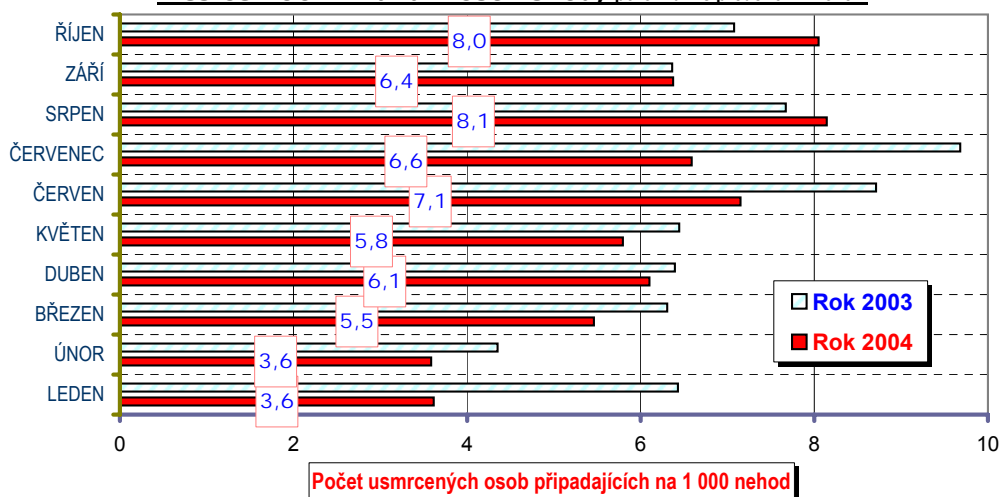
DENNÍ ČLENĚNÍ USMRČENÝCH PŘI NEHODÁCH - období leden až říjen 2004 - rok 2003 a 2004, porovnání



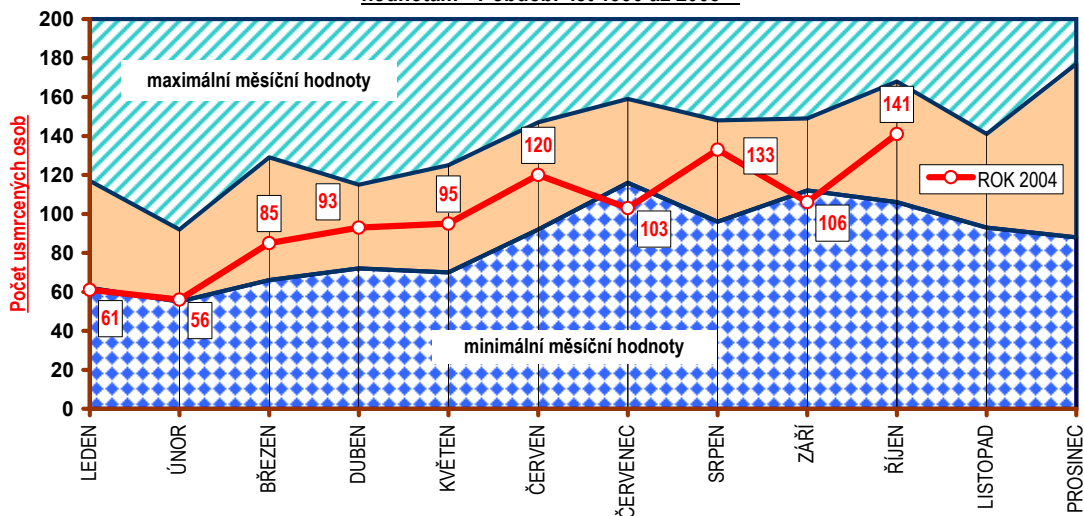
Dny v týdnu - závažnost nehod; období leden až říjen rok 2003 a 2004



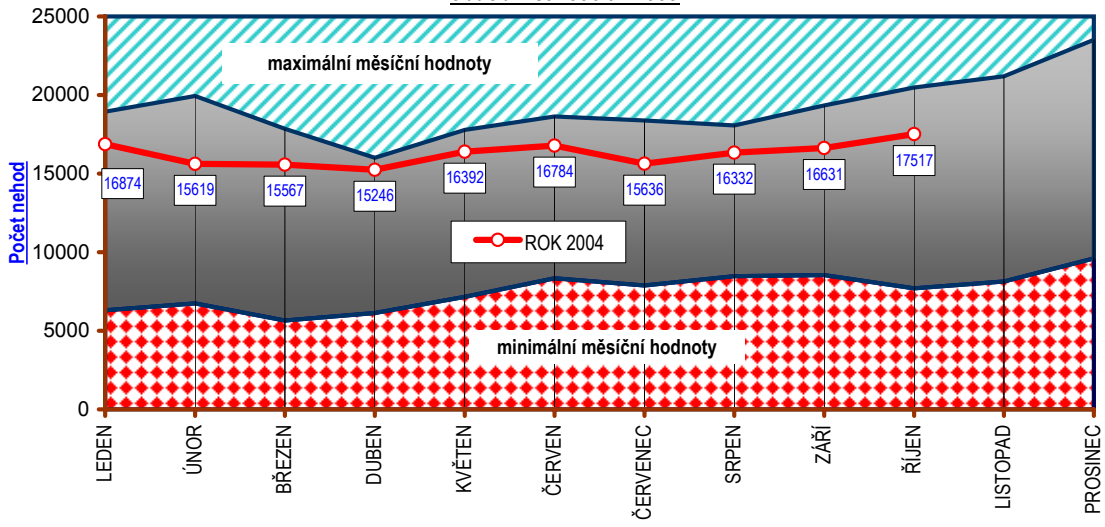
Měsíce 2004 - závažnost nehod; porovnání s předchozím rokem



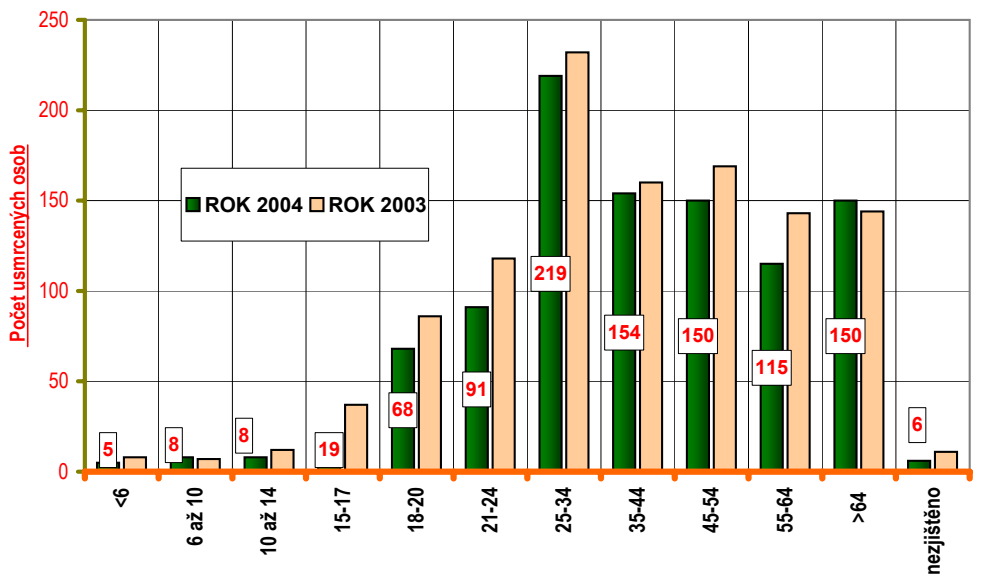
Porovnání vývoje počtu usmrcených osob v měsících roku 2004, oproti mezním měsíčním hodnotám v období let 1990 až 2003 -



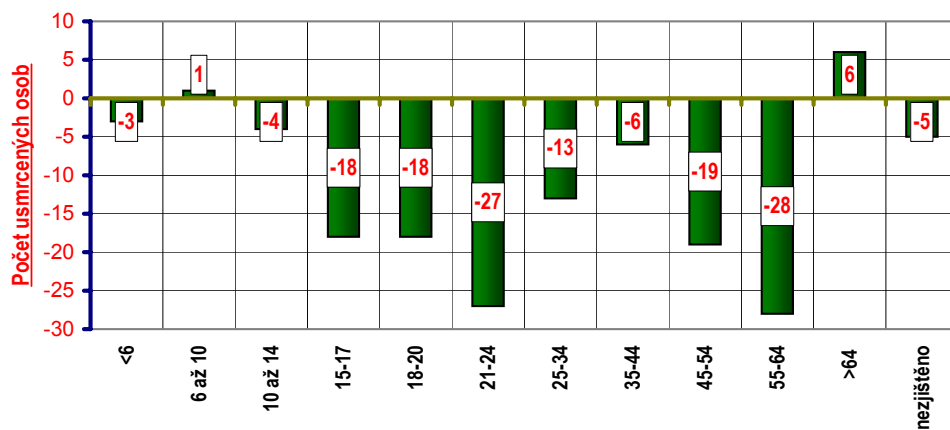
Porovnání vývoje počtu nehod v měsících roku 2004 oproti mezním měsíčním hodnotám v období let 1990 až 2003



Věkové kategorie usmrcených osob; období leden až říjen 2004



Věková struktura usmrcených - období leden až říjen 2004 - rozdíly oproti r. 2003



Vývoj počtu usmrcených při nehodách v obci a mimo obec; rok 2004

